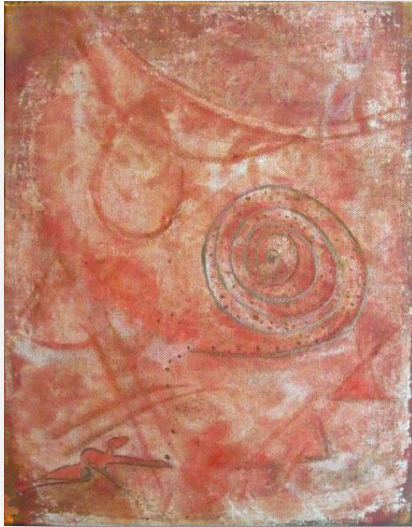


## Von Wurzeln & Heimat

### Getragen von der Kraft der Ahnen



In den „Ahnennächten“ zum Novemberbeginn sind die Schleier dünn. Spürbar sind nun die verwobenen Netze der sichtbaren und unsichtbaren Welt.

Seit jeher besucht man jetzt die Ahnen aus der Bluts- und spirituellen Linie, um Rat zu erbitten oder noch offene Rechnungen zu begleichen, um Dinge zu klären oder einfach nur, um für Unterstützung und Schutz zu danken. Man gedenkt der Vorhergegangenen, um den noch Kommenden den Weg zu bereiten und zu erleichtern und verknüpft so Gewesenes mit Zukünftigem.

**Zu den Wurzeln:** Wir nehmen die Spur auf und „reisen“ in das persönliche Land deiner Seele. Wo fühlt sie sich beheimatet? Welche Ahnen, Wesen, Pflanzen, Tiere sind dort zu deiner Unterstützung bereit? Welche heimischen Wurzeln können den Prozess begleiten?

Tief in unseren Knochen sitzen die Erinnerungen an die Weisheit unserer Ahnen. Manchmal steckt uns auch etwas, eine belastende Ahnengeschichte, in den Knochen und sucht eine Lösung, bevor es weitergehen kann.

Sind diese Geschichten befreit, können wir die Geschenke unserer Ahnen ungehindert empfangen und eine oft unbewusste Blockade verwandeln sich in Kraft. Wir leben gut verwurzelt und eingebunden ganz in unserer Mitte.

#### **Wir beschäftigen uns mit folgenden Fragen:**

Wo sind meine spirituellen Wurzeln? Worin fußt meine Lebensgeschichte?

Welches Vermächtnis meiner Ahnen trage ich weiter?

Wie beeinträchtigt bzw. unterstützt das mein Leben?

Wie verwandle ich bisher Ungelöstes aus dem Vermächtnis meiner Ahnen in mir zur Verfügung stehende Kraft?

Wo und wie erfahre ich Schutz und Unterstützung aus meiner spirituellen Ahnenreihe?

Welche heimischen Wildkräuter sind zur Begleitung meines Prozesses geeignet?

**Termin:** 28.10. 17 10-18 Uhr und 29.10.17 10-17 Uhr

**Hilfsmittel:** Göttinnenzyklus, schamanische Reisen, intuitive Körperarbeit, heimische Wurzeln.

**Ort:** Alte Schule, Bergstr. 11, D-54298 Liersberg, Tel. +49 (0)6501/607201

email: [Petra.Erasmy@AlteSchule-Liersberg.de](mailto:Petra.Erasmy@AlteSchule-Liersberg.de)

**Seminarleitung & Anmeldung:** Ulla Janascheck, Groß-Gerauer Str. 9, 65468 Trebur

Tel.: 06147/9357198, email: [ulla.janascheck@gmx.de](mailto:ulla.janascheck@gmx.de), [www.ulla-janascheck.de](http://www.ulla-janascheck.de)

**Teilnehmerinnenbeitrag:** 170 €



**Seminarleitung:** Ulla Janascheck

### **Persönliche Fährte ...**

Grafikstudium – Ausbildung zur HPPsych - Weiterbildungen Focusing – Astrologie – weibliche Spiritualität – Mythen – Matriarchatsforschung – Naturreligionen – Ritual - ganzheitliche Heilungsansätze - Wildkräuter

Neben der Einzelberatung leite ich Seminare & Workshops, bin Buchautorin und als Journalistin bei verschiedenen Fachmagazinen für Komplementärmedizin tätig.

**Ulla Janascheck, Groß-Gerauer Str. 9, D-65468 Trebur**

**Tel.: 06147 / 9357298, [ulla.janascheck@gmx.de](mailto:ulla.janascheck@gmx.de)**

**[www.ulla-janascheck.de](http://www.ulla-janascheck.de)**

### **Meine Bücher:**

Transit-Tagebuch, Chiron Verlag 2000

Erlebnisraum Astrologie, mit Fantasie durch den Tierkreis reisen, Chiron Verlag 2001

Gezeiten der Göttin, mit Mond, Mythen und Märchen zur weiblichen Kraft, Heyne 2002

Göttinnenzyklus, von weisen Frauen, ihren Künsten und Wirkstätten, Arun 2003

Krisengeschenke, vom kreativen Umgang mit Loslösung und Neuorientierung, Arun 2005

Kessel, Ofen Feuer, köstliche Rezepte zum Feiern der Jahreskreisfeste, Arun 2006

Hexenwerk, Wildkräutersammelsurium rund ums Jahr, Freya Verlag, 2016

Dreizehn Monde, Heilpflanzen, lunare Kräfte und Reisen ins Land der Seele, 2017

